

# Fun & Action

Lüneburger Heide - Die Erlebnisregion No 1



[www.lueneburger-heide.de](http://www.lueneburger-heide.de)

ERLEBNIS

# DIE Erlebnisregion Nr. 1

## Lüneburger Heide



### Fun & Action Seite 4 - 13

- 1 Heide Park Resort, Soltau Seite 6 / 7
- 2 Serengeti-Park, Hodenhagen Seite 8 / 9
- 3 Südsee Camp, Wietzendorf Seite 10 / 11
- 4 Snow Dome, Bispingen Seite 12
- 5 Das Verrückte Haus, Bispingen Seite 13
- 6 Ralf Schumacher Kart & Bowl, Bispingen
- 7 Quadbahn, Bispingen
- 8 Burnout Celler Kartbahn, Celle

### Shopping Seite 12

- 1 Designer Outlet Soltau Seite 12

### Kletterparks & Hochseilgärten Seite 14 - 17

- 1 Kletterwald Lüneburg-Scharnebeck Seite 16
- 2 KraftWerk Lüneburg Seite 16
- 3 Kletterzentrum Buchholz Seite 17
- 4 Hochseilgarten am Kiekeberg, Rosengarten
- 5 Höhenweg Arena, Schneverdingen
- 6 Tree Trek Waldkletterpfad, Bad Bevensen
- 7 Hochseilkletteranlage am Südsee-Camp, Wietzendorf
- 8 BUHL Activity Park, Walsrode
- 9 Indianer Kletterpfad im Heide Park Resort, Soltau

### Tier- & Wildparks Seite 20 - 25

- 1 Weltvogelpark, Walsrode Seite 22
- 2 Wildpark Schwarze Berge, Rosengarten Seite 23
- 3 Wildpark Müden, Müden (Örtze) Seite 24
- 4 Wildpark Lüneburger Heide, Hanstedt/Nindorf Seite 25
- 5 Otter-Zentrum, Hankensbüttel Seite 24
- 6 ALARIS Schmetterlingspark, Buchholz i.d. Nordheide
- 7 Filmtier-Park, Eschede
- 8 Greifvogelgehege Bispingen
- 9 Walderlebnis Erhorn, Schneverdingen

### Badespaß Seite 26 - 31

- 1 SaLü - Salztherme, Lüneburg Seite 28
- 2 Aqua Mundo im Center Parcs Bispingen Heide, Bispingen Seite 29
- 3 Badue - Badeland Uelzen, Uelzen Seite 30
- 4 Südsee-Badeparadies, Wietzendorf Seite 30
- 5 Soltau Therme, Soltau Seite 31
- 6 Die Insel, Winsen (Luhe)
- 7 Celler Badeland, Celle

### Indoorspielplätze Seite 18 - 19

- 1 Baluba im Center Parcs Bispingen Heide, Bispingen
- 2 10-Elfenland, Celle
- 3 Heidewitzka, Soltau
- 4 Alcino Kindertobeland, Adendorf

### Museen Seite 32 - 37

- 1 HEIDE-EXPRESS, Lüneburg Seite 34
- 2 Museumsdorf, Hösseringen Seite 34
- 3 Deutsches Erdölmuseum, Wietze Seite 35
- 4 Deutsches Panzermuseum, Munster Seite 35
- 5 ISERHATSCHKE, Bispingen Seite 36 / 37
- 6 Spielmuseum, Soltau
- 7 felto Filzwelt, Soltau
- 8 Feuerwehrmuseum, Marxen
- 9 Freilichtmuseum am Kiekeberg, Rosengarten
- 10 Museumsbauernhof Wennerstorf
- 11 Deutsches Salzmuseum, Lüneburg
- 12 Helms Museum, Harburg
- 13 Burg Bodenteich, Bad Bodenteich
- 14 Schloss, Celle
- 15 Heide-ErlebnisZentrum Undeloh
- 16 Naturpark-Informationszentrum, Eschede
- 17 Schiffshebewerk, Scharnebeck
- 18 Großschleuse Esterholz, Wrestedt
- 19 Hundertwasser-Bahnhof, Uelzen

### Erlebnispfade Seite 38 - 39

- 1 Barfußpark, Egestorf Seite 39
- 2 Märchenwanderweg „Der Trickser“, Jesteburg
- 3 Planetenlehrpfad, Handeloh
- 4 Erlebnispfad Machandel, Oberhaverbeck
- 5 Wassererlebnispfad Hardautal, Suderburg
- 6 Vierhundert-Wasser-Barfußpfad, Bad Bodenteich
- 7 Fluss-Wald-Erlebnispfad, Hermannsburg
- 8 Blauer Waldpfad, Lintzel

### Familienunterkünfte Seite 40 - 46



# Adrenalin Kicks

## inklusive

## Freizeitparks

### Hier gibt's Nervenkitzel:

- 1 **Heide Park Resort, Soltau** *Seite 6 / 7*  
[www.lhg.me/580](http://www.lhg.me/580)
- 2 **Serengeti-Park, Hodenhagen** *Seite 8 / 9*  
[www.lhg.me/721](http://www.lhg.me/721)
- 3 **Südsee-Camp, Wietzenorf** *Seite 10 / 11*  
[www.lhg.me/1151](http://www.lhg.me/1151)
- 4 **Snow Dome, Bispingen** *Seite 12*  
[www.lhg.me/65](http://www.lhg.me/65)
- 5 **Das Verrückte Haus, Bispingen** *Seite 13*  
[www.lhg.me/6737](http://www.lhg.me/6737)
- 6 **Ralf Schumacher Kart & Bowl, Bispingen**  
[www.lhg.me/1379](http://www.lhg.me/1379)
- 7 **Quadbahn, Bispingen**  
[www.lhg.me/5930](http://www.lhg.me/5930)
- 8 **Burnout Celler Kartbahn, Celle**

**H**abt ihr Lust auf Nervenkitzel und Abenteuer? Dann seid ihr hier genau richtig. Rasante Fahrgeschäfte, Safaris, Shows und ganz viel Action sind hier Programm. Wir haben für Kinder jeden Alters das richtige Angebot, das in der Lüneburger Heide so groß ist, wie in keiner anderen Region Deutschlands.

Die Lüneburger Heide ist die Region Deutschlands mit den meisten Freizeitparks. Über 14 Freizeitparks verteilen sich über das Gebiet der Lüneburger Heide.

Infos unter [www.lhg.me/2986](http://www.lhg.me/2986)



## Heide Park Resort

**D**as Heide Park Resort ist Norddeutschlands größter Freizeitpark und ein absolutes Muss für Freizeitpark-Fans. Egal ob groß oder klein, jung oder alt - in den unterschiedlichen Themenbereichen warten jede Menge Abenteuer auf euch. Die Actionfans unter euch sollten sich die Adrenalin-Highlights im Park nicht entgehen lassen.

### Irre schnell...

**Flug der Dämonen**, Deutschlands erster Wing Coaster, mit nichts über und nichts unter dir rast du in atemberaubender Geschwindigkeit auf sieben Hindernisse zu und verlierst dabei jegliche Orientierung.

### ...und irre hoch!

**SCREAM** ist der höchste Gyro-Drop-Tower der Welt und macht seinem

Namen alle Ehre. Bei dem freien Fall aus 71 Metern, mit fast 100 km/h kommst du ums Schreien gar nicht herum. Zuviel für dich? Gleich neben seinem großen Bruder wartet **SCREAMIE**. Hier können bereits Dreijährige den freien Fall erleben.

### Adrenalin pur...

Den absoluten Thrill erlebst du auf der Fahrt mit **KRAKE**, Deutschlands erstem Dive Coaster. Fest in den Sitz gepresst und mit frei baumelnden Füßen stürzt du senkrecht in das Maul des Seeungeheuers.

Die nächsten Adrenalinschübe kannst du dir in Deutschlands erster Katalpultstartachterbahn **Desert Race** oder in Norddeutschlands einziger Hängeloopingbahn **Limit** holen.

### ...und ein riesen Spaß!

Das Piratenabenteuer für die gesamte Familie ist die **ToPiLaLa-Schlacht**. Hier besetzen Totenkopf Piraten und Lausige Landratten die Kanonenplätze, um sich eine wilde Wasserschlacht zu liefern - trocken bleibt hier garantiert niemand!



### Werde zum Drachenzähmer....

In der brandneuen Themenwelt **„Drachenzähmen - Die Insel“** fliegst du durch die Luft und wirst zum echten Drachenzähmer. Beweise, dass du mutig genug bist für die Reise zur verbotenen Höhle und triff deine Helden Hicks und Astrid.

### ... und Geisterjäger!

#### NEU 2017\*

**Ghostbusters 5D - die ultimative Geisterjagd:** Die weltberühmten Ghostbusters brauchen dringend deine Verstärkung! Mit dem Einsatzwagen ECTO 1 geht's für furchtlose Geisterjäger ab sechs Jahren ins größte interaktive Geisterabenteuer Deutschlands. \*Eröffnungstermin wird bekannt gegeben unter [www.heide-park.de](http://www.heide-park.de).

Zeit für eine Pause? Dann verschiebe deine Fahrt mit der **Bobbahn** doch auf Morgen – und lass dich nach einem aufregenden Tag im Heide Park Abenteuerhotel verwöhnen – oder entspanne im Holiday Camp. Denn all das gehört zum einzigartigen Heide Park Resort!

Piraten-, Dämonen-, Western-, Dschungel-, Drachen- oder Ghostbusterszimmer, Indoor-Spielplatz und Kinderschatzsuche, Essen bei Cowboys und Piraten oder Abtauchen in Sultans Spaßbad mit Sauna:

Im **Heide Park Abenteuerhotel** erleben kleine und große Gäste die außergewöhnlichste Reise ihres Lebens.

Wer es lieber etwas lässiger mag, bezieht eins von über 80 bunten Holzhäusern des **Holiday Camp** und genießt das breite All-Inclusive Angebot in einer entspannten Surfer-Atmosphäre.

## FACTS

### Öffnungszeiten:

8. April - 31. Okt. 2017 10 - 17/18 Uhr\*  
\*Aktuelle Schließzeiten auf [www.heide-park.de](http://www.heide-park.de) und als Aushang vor Ort. Die Kassen öffnen bereits um 9 Uhr.

### Eintrittspreise:

Tagesticket Erwachsene 46,- € \*\*  
Tagesticket Kinder (4-11 Jahre) 39,- € \*\*  
Kinder unter 3 Jahre haben freien Eintritt!

\*\* Aktuelle Preise auf [www.heide-park.de](http://www.heide-park.de)

### Heide Park Resort

Heide Park 1, 29614 Soltau  
[info@heide-park.de](mailto:info@heide-park.de)

[www.heide-park.de](http://www.heide-park.de)





## Serengeti-Park

**D**er Serengeti-Park in Hodenhagen ist Europas größter Safari-Park. Auf 220 Hektar begegnen Sie 1.500 wilden und exotischen Tieren teilweise hautnah und erleben jede Menge Freizeitspaß in über 40 Fahrgeschäften und Shows.

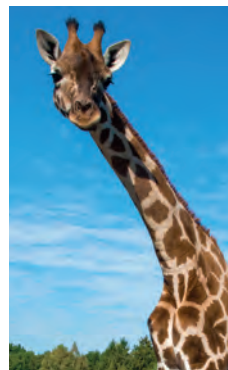
Der Serengeti-Park ist ein Stück Afrika mitten in der Lüneburger Heide. Mit Ihrem Auto oder im Serengeti-Bus mit Safari-Guide gehen Sie auf eine 10 Kilometer lange Reise durch verschiedene Landschaftsareale. Hier können Sie Löwen, Tiger, Nashörner, Giraffen, Zebras, Geparden, Elefanten und viele mehr in einer naturnahen Umgebung beobachten – fast wie in freier Wildbahn. Auf der Streichelwiese im Wildareal Europa können Sie das Fahrzeug verlassen und Alpakas, Damwild, Ziegen und Schafe füttern und streicheln.



„Serengeti interaktiv“ ist die **Neuheit in 2017**. Einmalig in einem Zoo: Hier können Sie mit Ihrem Smartphone das Geschehen steuern und Tiere füttern, tränken oder mit einem Wellness-Programm verwöhnen.

In der **Dschungel-Safari** leben rund 200 Affen aus 20 Arten auf Inseln – Sie können die munteren Tiere ganz ohne Zäune beobachten. In den fünf begehbaren Gehegen lassen sich sogar einige Arten, wie Kattas oder Totenkopffäffchen, hautnah erleben.

In der **Abenteuer-Safari**, dem Freizeitbereich des Parks, gibt es Spaß und Unterhaltung für jedes Alter. Ob in den original Florida-Airboats der Aqua-Safari, den wendigen Jetbooten der Black Mamba oder in der rasanten Quad-Safari erleben Sie Adrenalin pur. Im Puto Moto Riesenrad schauen Sie in 40 Metern Höhe über weite Teile des Parks. Und auch für die kleinen Abenteuerer ist gesorgt: Es gibt viele Kinderfahrgeschäfte, Spielplätze und Trampoline.



**Neu in 2017** sind die **Indoor-Safari**, eine über 1000 Quadratmeter große Spielhalle für kleine Abenteuerer, und die „Jambo Bongo“-Mitmach-Trommelshow, in der zu afrikanischen Rhythmen gemeinsam musiziert wird.

In der **„Mother Africa – Heia Safari“-Show** können Sie sich von afrikanischen Akrobaten und Musikern in einer schwungvollen Darbietung mit Lebensfreude anstecken lassen.

Sie möchten das alles erleben und Ihnen reicht ein Tag auf Safari nicht aus? Kein Problem!

Verlängern Sie Ihr Abenteuer und übernachten Sie inmitten wilder Tiere. Sie können zwischen der original afrikanischen **Masai-Mara Hütten** mit Blick auf Giraffen und Antilopen, den komfortablen Zelt-Lodges direkt am Ufer des Victoria-Sees, den **familienfreundlichen Safari-Lodges** oder den zentral gelegenen **Abenteuer-Lodges**

wählen. In den mobilen Ranger-Lodges können Sie inmitten wilder Tiere übernachten – Urlaub wie in Afrika! Lassen Sie sich morgens von den Rufen wilder Tiere wecken!

### FACTS

#### Öffnungszeiten:

1. April - 5. November 2017  
Täglich geöffnet 10 - 17 Uhr\*  
\*Aktuelle Schließzeiten auf [www.serengeti-park.de](http://www.serengeti-park.de).

#### Eintrittspreise:

Erwachsene	32,50 €
Kinder (3-12 Jahre)	25,50 €
Kinder unter 3 Jahre haben freien Eintritt!	

**Serengeti-Park Hodenhagen GmbH**  
Am Safaripark 1, 29693 Hodenhagen  
[info@serengeti-park.de](mailto:info@serengeti-park.de)

[www.serengeti-park.de](http://www.serengeti-park.de)





## Südsee-Camp



Ebenso attraktiv wie der Campingplatz sind die schwedischen Ferienhäuser, modernen Chalets und Wohnwagen im Südsee-Camp. Alle Mietunterkünfte sind auf die Bedürfnisse von Familien ausgerichtet und voll ausgestattet.

### Die Südsee liegt mitten in der Lüneburger Heide...

Tropisches Badeparadies oder Südsee-Feeling am weißen Strand des Badesees, Dschungel-Golf, Klettergarten, Fitness-Oase, Bus- sowie Reitausflüge, Animations- und Showprogramm – das Angebot des Südsee-Camps klingt wie die Beschreibung eines Resorts in weiter Ferne.

### Die Qual der Wahl

Egal ob ihr mit dem Zelt, Wohnwagen oder Wohnmobil anreist, auf diesem Familien-Campingplatz habt ihr die Qual der Wahl – ein Stellplatz im Wald, auf sonnigen Wiesen oder direkt am See – hier ist alles möglich. Vor dem Campingplatz befindet sich eine Übernachtungsoase für einen Aufenthalt von max. 3 Nächten für Gäste, die nur einen kurzen Zwischenstopp einlegen möchten.

### Jede Menge Action

Ein buntes Animationsprogramm für Groß und Klein lässt garantiert keine Langeweile aufkommen. Basteln, Bogenschießen, Fußball, tanzen & Theater – die Animatoren sind für (fast) jeden Spaß zu haben.

Jede Menge Action für die ganze Familie bietet der **Südsee-Hochseilgarten**.



Auf 3 Parcours in unterschiedlicher Höhe haben große und kleine Kletterer die Möglichkeit, ihre Grenzen auszutesten. Abenteuerlichen Minigolf-Spaß zwischen Wasserfällen, Flößen, Krokodilen und Affen erlebst du im **Dschungel-Golf**. In der **Reitanlage** des Südsee-Camps werden nicht nur Kinderträume wahr. Unterricht für Anfänger und Fortgeschrittene oder geführte Ausritte für sattelfeste Pferdefreunde lassen Reiterherzen höher schlagen.

### Hier ist für alles gesorgt

Auch das gastronomische Angebot des Südsee-Camps lässt keine Wünsche offen... Imbiss, Bistro, Restaurant und Strandbar – hier ist für jeden etwas dabei.

Euren Bedarf für einen gelungenen Grillabend könnt ihr im Schlemmer-

markt decken. Lebensmittel für den täglichen Bedarf, Haushalts- und Hygieneartikel findet ihr hier ebenso wie eine Bäckerei mit einem umfangreichen Backangebot.

Und sogar fehlende Campingausrüstung, Fahrräder, Kettcars und ein Miet-PKW können auf dem Platz ausgeliehen werden.

Für Ausflüge in die Region, die Freizeit- und Tierparks stehen die komfortablen Südsee-Camp-Reisebusse zur Verfügung.

Für Caravaner: direkt an der A7 Abfahrt Soltau-Süd, findet ihr den Caravanhandel mit über 250 Neu- und Gebrauchtfahrzeugen, Outdoorshop, Waschanlage und Meisterwerkstatt.

### FACTS

**Öffnungszeiten:**  
Campingplatz mit Vermietobjekten ganzjährig geöffnet

Öffnungszeiten und Preise der Freizeitattraktionen siehe [www.suedsee-camp.de](http://www.suedsee-camp.de)

**Südsee-Camp G. & P. Thiele OHG**  
Südsee-Camp 1, 29649 Wietzendorf  
Tel. 05196 980116  
[info@suedsee-camp.de](mailto:info@suedsee-camp.de)

[www.suedsee-camp.de](http://www.suedsee-camp.de)







## Snow Dome Bispingen

### Die Wintersport Erlebniswelt!

In der klimaneutral betriebenen Erlebniswelt ziehen Wintersportfans auf der 300 m langen Skihalle ihre Schwünge, Anfänger und Wiedereinsteiger sind bei den Ski- und Snowboardlehrern in der Sport Schule bestens aufgehoben. Im **Funpark**, mit Obstacles, üben die Freeskier und Snowboarder ihre Tricks, während auf der längsten **Indoor-Rodelstrecke** Deutschlands Familienspaß auf dem Schlitten garantiert ist.

Im **Hofbräu Wirtshaus** genießen Sie das Original Hofbräu Bier und bayerische Spezialitäten. Im Sommer lädt der Biergarten am großen Spielplatz zum Verweilen ein. In den Wintermonaten sorgen an den Wochenenden **bayerische Livemusik** für einen gelungenen Abend. Aus fast allen Bereichen der Gastronomie kann dem Treiben auf der Piste zugeschaut werden!

### Snow Dome Bispingen

Horstfeldweg 9, 29646 Bispingen  
info@snow-dome.de.de  
www.snow-dome.de

**DAS SHOPPING-ERLEBNIS IN DER LÜNEBURGER HEIDE.**

Über 80 Mode- und Designer-Marken immer 30-70%\* günstiger.

**Direkt an der A7, Ausfahrt Soltau-Ost**  
designeroutletsoltau.com

**designer outlet Soltau**

\*gegenüber der UVP, solange der Vorrat reicht.

**Logos:** PUMA, ESPRIT, LACOSTE OUTLET, Marc O'Polo, NIKE



## DAS VERRÜCKTE HAUS

### Alles steht Kopf!

Ein vollständiges Einfamilienhaus ist um 180 Grad gedreht, sämtliche Einrichtungsgegenstände wie z.B. Stühle, Tische, WC, Lampen und Schränke hängen kopfüber von der „Decke“: Ein phantastisches Erlebnis auf über 120 m<sup>2</sup> und zwei Etagen (10 Räume). Ein riesiger Spaß für Groß und Klein bei jedem Wind und Wetter.

Wer es zudem schafft, mit dem neuen **„verrückten Fahrrad“** die abgesteckte Strecke zurückzulegen, ohne dabei die Füße auf dem Boden abzustützen, bekommt sein Eintrittsgeld für DAS VERRÜCKTE HAUS zurück!

### Weitere Highlights:

! Trampolin-Anlage (März - Oktober)  
! kleines Café Kopfüber (ganzjährig)

### Der zusätzliche Kick

Das Haus ist um über 6 Grad längs- und quergeneigt. Eine ganz besondere Herausforderung für den Gleichgewichtssinn! Weitere Highlights sind die Zerspiegel und der „Über-Kopf-Spiegel“ im Haus sowie eine Überwachungskamera, die das Bild des Besuchers verkehrt herum auf dem Fernseher abbildet. Selbst das Gartenhäuschen im Außenbereich ist um 180 Grad gedreht!

Taucht ein in eine spektakuläre, verkehrte Welt und stellt Euren Gleichgewichtssinn mal gehörig auf die Probe! Erlebt die Welt mal aus einer ganz anderen Perspektive!



### FACTS

#### Öffnungszeiten:

Ganzjährig (außer Heiligabend u. Silvester)  
März - Okt. 10 - 19 Uhr | Nov. - Feb. 11 - 17 Uhr

#### Eintrittspreise:

Erwachsene	6,- €
Kinder (4-14 Jahre)	4,- €
Kinder (0-3 Jahre)	frei

Vergünstigungen u.a. für Behinderte, Besucher mit Aktionscoupons oder mit der Bispingen Card

#### DAS VERRÜCKTE HAUS

Horstfeldweg 1, 29646 Bispingen  
info@dasverruecktehaus-bispingen.de

www.dasverruecktehaus-bispingen.de

# Hängst du in den Seilen?

## Kletterparks & Hochseilgärten

### Hier kannst du deine Grenzen testen:

- ① **Kletterwald Lüneburg-Scharnebeck** *Seite 16*  
[www.lhg.me/5035](http://www.lhg.me/5035)
- ② **KraftWerk, Lüneburg** *Seite 16*  
[www.lhg.me/8971](http://www.lhg.me/8971)
- ③ **Kletterzentrum Buchholz** *Seite 17*  
[www.lhg.me/8971](http://www.lhg.me/8971)
- ④ **Hochseilgarten am Kiekeberg, Rosengarten**  
[www.lhg.me/8495](http://www.lhg.me/8495)
- ⑤ **Höhenweg Arena, Schneverdingen**  
[www.lhg.me/8114](http://www.lhg.me/8114)
- ⑥ **TreeTrek Waldkletterpfad, Bad Bevensen**  
[www.lhg.me/6866](http://www.lhg.me/6866)
- ⑦ **Hochseilkletteranlage am Südsee-Camp, Wietzendorf**  
[www.lhg.me/1151](http://www.lhg.me/1151)
- ⑧ **BUHL Activity Park, Walsrode**  
[www.lhg.me/4912](http://www.lhg.me/4912)
- ⑨ **Indianer Kletterpfad im Heide Park Resort, Soltau**  
[www.lhg.me/580](http://www.lhg.me/580)

In den Kletterparks und Hochseilgärten der Lüneburger Heide hängt ihr ganz bestimmt in den Seilen.

### Nervenkitzel garantiert

Bist du mutig genug, in schwindelerregender Höhe von Baum zu Baum zu klettern? Wagst du den nächsten Schritt auf eine wackelige Hängebrücke oder hangelst dich von einem schwingenden Seil zum nächsten? Traust du dich, wie Tarzan über den See zu schwingen?

Parcours in unterschiedlicher Höhe bieten den absoluten Nervenkitzel. Balance, Geschicklichkeit und Konzentration können alle Kletterfreunde hier anwenden.





## Kletterzentrum Buchholz

Verbringen Sie sportlich aktive Stunden im Blau-Weiss Kletterzentrum Buchholz - das zurzeit größte Kletterzentrum Niedersachsens und das höchste Kletterzentrum in Norddeutschland.

Die Grundfläche der Kletterhalle beträgt insgesamt 250 m<sup>2</sup>. Die Höhe außen beträgt 17 m, die Höhe innen 16 m. Kletterfans stehen ca. **1.300 m<sup>2</sup> Kletterfläche** mit über **150 Routen** zur Verfügung. Die Schwierigkeitsgrade variieren zwischen 2 - 9.

Wir bieten regelmäßig Kurse für Anfänger, Fortgeschrittene, Wiedereinsteiger und erfahrene Kletterer an. Beim **Schnupperklettern** lernen Sie die Welt des Klettersports kennen. Unter der professionellen Anleitung unserer erfahrenen Klettertrainer bekommen Sie einen Einblick in die Grundtechniken des Kletterns, der Knotenkunde und das Sichern des Kletterpartners. Gerade für Anfänger hat die Anlage viel zu bieten. Wer wenig Klettererfahrung hat, kann hier an leichten Routen seine Fähigkeiten verbessern. Neueinsteiger lernen in Ausbildungskursen den richtigen Umgang mit den Sicherungstechniken, dem Kletterma-

terial und die wichtigsten Regeln an der Wand. Qualifizierte Trainer gewährleisten eine fachkundige Kursgestaltung - denn um Risiken zu vermeiden, ist eine gründliche Ausbildung unerlässlich.



### FACTS

**Öffnungszeiten:** täglich von 10 - 22 Uhr

**Preise:**  
Schnupperklettern ab 17,- €

**Sommerspecial** 01.06.-31.08.2017\*

Partner-Tarif 40,- €

Eltern-Kind-Tarif 35,- €

Familien-Tarif 55,- €

\* Aktuelle Infos auf [www.kletterzentrum-buchholz.de](http://www.kletterzentrum-buchholz.de)

**Blau-Weiß Buchholz e.V. - Kletterzentrum**  
Holzweg 6, 21244 Buchholz i.d. Nordheide  
[kletterzentrum@blau-weiss-buchholz.de](mailto:kletterzentrum@blau-weiss-buchholz.de)

[www.kletterzentrum-buchholz.de](http://www.kletterzentrum-buchholz.de)



## Kletterwald Lüneburg-Scharnebeck

**RAUS IN DIE NATUR!**  
**DAS Abenteuer für die ganze Familie!**

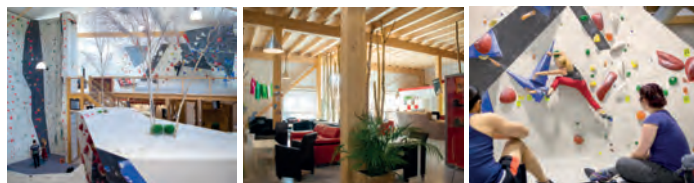
Raus aus der Alltagsroutine und hoch hinaus klettern oder einfach nur im Waldbistro auf der Terrasse und im Relaxbereich die Seele baumeln lassen. Der Kletterwald, gegenüber von Europas größtem Schiffshebewerk, bietet mit seinen **70 fantastischen Stationen** und jede Menge Seilrutschen, ein ganz besonderes Familienabenteuer.

Neu im Programm sind zusätzliche Teamerlebnisse, wie Floßbau, Geländeralles und Wildnispädagogik. Auch

für Betriebsausflüge und Firmen-events hält der Kletterwald passende Angebote bereit. Darüber hinaus werden erlebnispädagogische Programme für Schulen sowie spezielle Ferien- und Geburtstagsprogramme für Kinder angeboten...

Übrigens: Das neue Sicherungssystem „Smart Belay“ bietet ein Plus an Sicherheit!

**Kletterwald Lüneburg-Scharnebeck**  
Adendorfer Str. 31, 21379 Scharnebeck  
[www.kletterwald-scharnebeck.de](http://www.kletterwald-scharnebeck.de)



## Kraftwerk Lüneburg

**Klettern und Bouldern in Lüneburg**

„Bouldern ist wie Klettern – nur besser.“ In der Boulderhalle in Lüneburg warten über **150 Kletter-Routen** darauf, von euch gemeistert zu werden.

Auf 1.100 m<sup>2</sup> gibt es, zusätzlich zur Kletterei in allen Schwierigkeiten, viel Platz zum Zuschauen. Und in unserem gemütlichen Bistro servieren wir Snacks und Getränke.

An unseren max. 4,50 m hohen, speziell gefertigten Wänden, könnt ihr ohne Seilsicherung an bunten Griffen, Tritten, und spannenden Strukturen ordentlich

bouldern. Dicke Bodenmatten sorgen für Sicherheit.

Du brauchst keine Vorerfahrung, keinen Kurs und keine spezielle Ausrüstung. **Komm' einfach vorbei, ohne Anmeldung, und probiere es aus!**

**Öffnungszeiten und Preise:**

Täglich geöffnet  
Erwachsene 10,50 €, Ermäßigt 8,50 €, Kinder 7,- €

! Wichtig: Minderjährige bitte die Hinweise auf unserer Homepage beachten.

**Die Kraftwerker GmbH & Co. KG**  
Pulverweg 6, 21337 Lüneburg  
[www.kraftwerk-lueneburg.de](http://www.kraftwerk-lueneburg.de)

# Spiel, Spaß & gute Laune

## Indoorspielplätze

### Überschüssige Energie könnt ihr hier abladen:

- 1 Baluba im Center Parcs Bispinger Heide,  
Bispingen
- 2 10-Elfenland, Celle  
[www.lhg.me/11897](http://www.lhg.me/11897)
- 3 Heidewitzka, Soltau  
[www.lhg.me/415](http://www.lhg.me/415)
- 4 Alcino Kindertobeland, Adendorf

Überdacht und auf riesigen Flächen mit unzähligen Spiel- und Beschäftigungsmöglichkeiten finden Kids auf Trampolinen und Klettertürmen, in Bällebädern und beim Rutschen sicher viele neue Freunde.

Beim Springen, Klettern, Toben, Rutschen und Rennen powern sich die Kleinen so richtig aus.





# Jetzt wird's wild!

## Tier- und Wildparks

### Tierisches Vergnügen gibt's hier:

- 1 **Weltvogelpark Walsrode, Walsrode** *Seite 22*  
[www.lhg.me/296](http://www.lhg.me/296)
- 2 **Wildpark Schwarze Berge, Rosengarten** *Seite 23*  
[www.lhg.me/4327](http://www.lhg.me/4327)
- 3 **Wildpark Müden, Müden (Örtze)** *Seite 24*  
[www.lhg.me/460](http://www.lhg.me/460)
- 4 **Wildpark Lüneburger Heide, Nindorf** *Seite 25*  
[www.lhg.me/492](http://www.lhg.me/492)
- 5 **Otter-Zentrum Hankensbüttel** *Seite 24*  
[www.lhg.me/2687](http://www.lhg.me/2687)
- 6 **ALARIS Schmetterlingspark, Buchholz i.d. Nordheide**  
[www.lhg.me/2493](http://www.lhg.me/2493)
- 7 **Filmtier-Park, Eschede**  
[www.lhg.me/5427](http://www.lhg.me/5427)
- 8 **Greifvogelgehege Bispingen**  
[www.lhg.me/2742](http://www.lhg.me/2742)
- 9 **Walderlebnis Erhorn, Schneverdingen**  
[www.lhg.me/7133](http://www.lhg.me/7133)

**T**ierische Überraschungen lauern überall in der Lüneburger Heide. In den Tier- und Wildparks tummeln sich Vögel, Säugetiere und Reptilien aus aller Welt.

#### Begegnungen, Spannungen hautnah

Auge in Auge mit Tigern und Bären oder eine Privataudienz bei deinem Lieblingstier - Tierfütterungen, spannende Flugshows, zahlreiche Streichelgehege und spannende Abenteuerspielplätze machen den Tag in den Tier- und Wildparks perfekt.





## Wildpark Schwarze Berge



tisch seine Kreise über dem Teich im Freigehege zieht! Wer die Stufen des Elbblickturms im Herzen des Wildparks hinaufsteigt, wird mit einem atemberaubenden Blick bis nach Hamburg belohnt.

Nach all den tierischen Eindrücken können sich die Kinder auf dem riesigen **Abenteuerspielplatz** nochmal richtig austoben, während die Erwachsenen im angrenzenden Wildpark-Restaurant bei Kaffee und Kuchen oder einem leckeren À-la-carte-Gericht den Ausflug ausklingen lassen.



### Natur nah erleben!

Da sind sie, gleich hinter dem Eingang mit schleifenden Bäuchen, borstigen Rücken und zerkautschten Nasen. Die Hängebauschweine sind das Begrüßungskomitee des Wildparks Schwarze Berge, das sich gern füttern und streicheln lässt.

Aber das ist natürlich nicht alles, was der Wildpark in den Harburger Bergen zu bieten hat. In der 50 Hektar großen idyllischen Parkanlage können rund **hundert Tierarten mit etwa tausend Tieren** entdeckt werden, u.a. Europäische Wölfe, Luchse, Bären und Elche. Außerdem bereichern **tägliche Schaufütterungen und Flugschauen** den Tagesausflug. Seien Sie dabei, wenn die Zwergotter Lotte und Sharki zur Fütterung erscheinen oder der Weißkopfseeadler majestä-

### FACTS

#### Öffnungszeiten:

ganzjährig täglich geöffnet  
April - Oktober  
November - März

8 - 18 Uhr  
9 - 16:30 Uhr

#### Eintrittspreise:

Erwachsene  
Kinder (3-14 Jahre)

10,- €  
8,- €

#### Wildpark Schwarze Berge

Am Wildpark 1  
21224 Rosengarten/Vahrendorf  
info@wildpark-schwarze-berge.de

www.wildpark-schwarze-berge.de



## Weltvogelpark Walsrode

### Ein Abenteuer, das beflügelt

Tauch ein in die faszinierende Vogelwelt, begegne über 4.000 Vögeln aus 650 Arten und allen Kontinenten und werde selbst aktiv bei vielen einzigartigen Attraktionen. All das eingebettet in einer der größten und schönsten Garten- und Parklandschaften Deutschlands. Hier erlebt jeder sein ganz persönliches „Abenteuer, das beflügelt“.

### Die neue spektakuläre Flugshow

Komm mit unseren gefiederten Stars auf eine aufregende Reise rund um die Welt. Geh mit Weißkopfseeadler-Dame ‚Lady‘ in Nordamerika auf Lachsfang, erlebe mit Andenkondor ‚Carlos‘ die Thermik der südamerikanischen Anden und jag mit Sekretär ‚Boots‘ Schlangen in den Savannen Afrikas. Lass Dich verzaubern von einer atemberaubenden Show voller Emotionen.

### Weitere Highlights: Spannende Mitmachfütterungen

Einmal mit Pinguinen und Pelikane fischen, mit den Loris Nektar schlürfen und Inkaseeschwalben, Rote Sichler und Co. aus der Hand füttern.



### Ganz nah dran und mittendrin

Geh auf Tuchfühlung mit vielen Exoten aus der Vogelwelt im Toowoomba, unserer Paradieshalle und der ca. 3.000 m<sup>2</sup> großen Freiflughalle. Erkunde tropische Vögel in ihrem Lebensraum auf dem „Jungle Trail“ in unserer Regenwaldhalle oder geh auf Entdeckungstour in unserer mystischen Uhu-Burg.



### FACTS

#### Öffnungszeiten:

18. März – 1. Nov. 2017 tägl. ab 10 Uhr

#### Eintrittspreise:

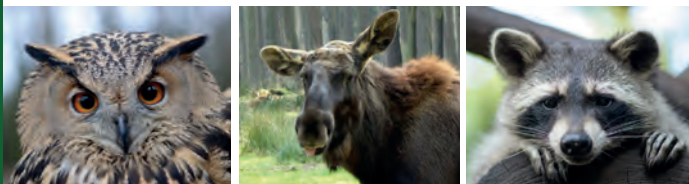
Erwachsene 21,-€  
Senioren 60+ 19,-€  
Kinder (4-12 Jahre) 16,-€  
Kinder unter 4 Jahre kostenlos

#### Weltvogelpark Walsrode

Am Vogelpark 1, 29664 Walsrode  
info@weltvogelpark.de

www.weltvogelpark.de





## Wildpark Müden

### Tierisch nah dran!

Im idyllischen Tal der Örtze liegt der Wildpark auf einer Fläche von über 10 Hektar. Die meist **einheimischen Tiere** präsentieren sich in naturbelassenen und mit Bächen und Teichen durchzogenen Gehegen. Auf der Tour durch den Park können Groß und Klein auf eigene Faust die einzelnen Kontaktgehege auf kurzen Wegen erreichen. Bei den täglichen Fütterungstouren und Flugschauen der **Eventfalknerei** von März bis Oktober sind die Besucher tierisch nah dran.

### Öffnungszeiten

1. März - 31. Okt. 9 - 18 Uhr  
1. Nov. - 28. Feb. 10 - 16 Uhr

### Fütterungstour

10:30 Uhr ab Wildschweingehege

### Fütterungen

14:00 Uhr Waschbärgehege

16:15 Uhr Elchgehege

**Flugschau** (März - Oktober)

12:00 Uhr und 15:00 Uhr

### Wildpark Müden

Heuweg 23, 29328 Müden (Örtze)  
Tel. 05053 903031  
[www.wildparkmueden.de](http://www.wildparkmueden.de)



## OTTER-ZENTRUM Hankensbüttel

Das OTTER-ZENTRUM Hankensbüttel liegt idyllisch am Rand der Südheide. Auf 60.000 m<sup>2</sup> sind der Otter und seine nächsten Verwandten Dachs, Hermelin, Steinmarder, Iltis, Baummarder, Nerz und Otterhunde, eine vom Aussterben bedrohte Hunderasse, zu erleben.

Hier können Sie den Tieren in ihren heimischen Lebensräumen ganz nah kommen, Jungtiere beobachten und bei den **täglich 29 Fütterungen** dabei sein.

Spaß, Abwechslung und spielerisch präsentiertes Wissen rund um

die tierischen Bewohner bieten die verschiedensten Lerninstallationen und Spielstationen.

Ein Seilgarten, der große Wasserspielplatz, eine Floßpassage und zwei originelle Kletterspielplätze bieten Kindern **fantastische Spielmöglichkeiten** in und mit der Natur.

### OTTER-ZENTRUM Hankensbüttel

Sudendorfallée 1  
29386 Hankensbüttel  
[afs@otterzentrum.de](mailto:afs@otterzentrum.de)  
[www.otterzentrum.de](http://www.otterzentrum.de)



## Wildpark Lüneburger Heide

Wunderschön gelegen zeigt der Wildpark Lüneburger Heide auf 60 Hektar mehr als **1.200 Tiere** und beheimatet rund **140 Tierarten**. Er ist damit einer der größten Tierparks in Deutschland. Neben einigen besonders seltenen Tieren wie Sibirischer Tiger, Vielfraß, Polarfuchs oder Schneeleoparden finden die Besucher fast das gesamte Artenspektrum aller in Deutschland lebender Wildtiere - und das an nahezu 365 Tagen im Jahr!

Tägliche Vorführungen wie die **atemberaubende Greifvogelshow**, die Fischotterfütterung oder der Wolfsvortrag bei einem der drei Wolfsrudel, dazu Streichelgehege bei den Ziegen und beim Damwild, **Abenteuerspielplätze** und wunderschöne Gartenanlagen machen einen Besuch im Park zu einem Tag voller Erlebnisse und Abenteuer für die ganze Familie.

Wer das „Abenteuer Natur“ noch intensiver erleben möchte, kann sich im direkt am Wildpark gelegenen **Schäferdorf** einquartieren. Acht komfortable Apartments und sechs urgemütliche Schäferwagen sind der perfekte Ausgangspunkt für einen



ausgedehnten Urlaub in einer der schönsten Ferienregionen Deutschlands. **Tiger, Bären und Wölfe** sind nur einen Steinwurf entfernt von der gepflegten Wohnanlage mit Lagerfeuerromantik in der Grillhütte, kleinem Laden und direktem Zugang zum Wildpark auf einem liebevoll angelegten Areal.



### FACTS

#### Öffnungszeiten:

ganzjährig geöffnet täglich 8 - 19 Uhr  
(Kassenschluss 17:30 Uhr)

#### Eintrittspreise:

Erwachsene 11,- €  
Kinder (3-14 Jahre) 9,- €

**Wildpark Lüneburger Heide**  
Wildpark 1, 21271 Nindorf/Hanstedt  
[info@wild-park.de](mailto:info@wild-park.de)

[www.wild-park.de](http://www.wild-park.de)

# Badespaß

## mit Wettergarantie

### Erlebnisbäder & Badeparadiese

#### Wasserratten aufgepasst - hier könnt ihr planschen:

- 1 **Salü Salztherme, Lüneburg** *Seite 28*  
[www.lhg.me/11274](http://www.lhg.me/11274)
- 2 **Center Parcs, Bispingen** *Seite 29*  
[www.lhg.me/2920](http://www.lhg.me/2920)
- 3 **Badue - Badeland Uelzen, Uelzen** *Seite 30*  
[www.lhg.me/13365](http://www.lhg.me/13365)
- 4 **Südsee-Badeparadies, Wietzendorf** *Seite 30*  
[www.lhg.me/1151](http://www.lhg.me/1151)
- 5 **Soltau Therme, Soltau** *Seite 31*  
[www.lhg.me/381](http://www.lhg.me/381)
- 6 **Die Insel, Winsen (Luhe)**
- 7 **Celler Badeland, Celle**

**R**iesen- und Wildwasserrutschen, Wellenbäder und Abenteuerbecken sind voll nach eurem Geschmack? Dann packt die Badesachen ein!

#### Sommer, Sonne, Badespaß

In den Sommermonaten könnt ihr euch in den zahlreichen Freibädern und Badeseen austoben und herrliche Sonnentage erleben oder eine Kanu- und Paddeltour starten auf den kleinen Flüssen Örtze, Aller, Luhe, Seeve, Ilmenau, Lachte, Böhme oder Wietze. Fragt in den örtlichen Tourist-Infos nach Bootsstationen.





## SaLü - Salztherme Lüneburg



das ist die **SaLü-Kinderwelt**. Die kleinen Gäste können hier auf lustigen Wassertieren reiten, die 3er-Rutsche hinuntersausen oder mit Wasserbrettern durch die Wellen surfen. Für die Größeren bietet die **90 m-Riesen-Rutsche** mit Filmprojektionen, Licht- und Farbeffekten und einem „Black Hole“ spannendes Rutschvergnügen mit Action und Spaß.

### Viel Vergnügen! Viel SaLü!

Erleben Sie gemeinsam mit Ihrer Familie und Ihren Freunden einen Urlaubstag im SaLü: In der SaLü-Badewelt wird der Badespaß zu einem ganz besonderen Erlebnis. Das Wasser in den **sieben verschiedenen Becken** ist wohltuend warm und hat zum Teil einen höheren Salzgehalt als die Nordsee. Hier kann man sich in den Wellen treiben oder von Wasserfontänen massieren lassen. Im Außenbecken trägt das Solewasser durch den Strömungskanal, und im Whirlpool lässt es sich im 36° C warmen Wasser gemütlich plaudern.

Im SaLü finden nicht nur Erwachsene Entspannung und Erholung. Die Badewelt bietet auch Familien mit Kindern jede Menge Spaß und Abwechslung. Nach Herzenslust planschen, rutschen oder spielen -

Wer es sportlicher mag, kann im wettkaufptauglichen **Sportbad** seine Bahnen ziehen.

Weitere Informationen zum vielfältigen Angebot des SaLü, den zahlreichen Aqua-Fitness- und Schwimmkursen, Öffnungszeiten, Preisen und den besonderen Vergünstigungen der **SaLü-Familienkarte** gibt es im Internet unter [www.salue.info](http://www.salue.info).



**SaLü - Salztherme Lüneburg**  
Kurzentrums Lüneburg Kurmittel GmbH  
Uelzener Str. 1-5, 21335 Lüneburg  
[hallo@salue.info](mailto:hallo@salue.info)  
[www.salue.info](http://www.salue.info)



## Center Parcs Bispinger Heide



### Einzigartige Vielfalt für unvergessliche Erlebnisse

- ✓ **Aqua Mundo...**
  - 3 Röhrenrutschen, Familienrutsche, Wildwasser-Bahn
  - Wellenbecken, Lagunenbecken, Außenbecken
  - Kleinkindbereich mit Sandbecken, Kinderspielbad Drachenfels
  - Hot Whirlpool, Sonnengrotte
  - Aqua Café
- ✓ **Wellness-Center Nature & Spa**
  - Wellnessmassagen
  - Saunalandschaft
  - Körperrituale
  - Gesichtsbehandlungen
  - Maniküre & Pediküre
- ✓ **Indoor-Spielwelt BALUBA** für alle kletterhungrigen Kinder
- ✓ **Streichelzoo** mit Tieren vom Meerschweinchen bis zum Hängebauchschwein
- ✓ Viele **Spielplätze** im Innen- und Außenbereich
- ✓ Tolles **Kinder Entertainment Programm**

### Tropischer Familien-Tagesausflug mit Wildwasserbahn, Indoor-Spielwelt & Wellness-Center

**Zentral gelegen inmitten der Natur**  
Center Parcs Bispinger Heide liegt direkt in der schönen Heide Landschaft an der A7 inmitten des Städtedreiecks Hamburg-Hannover-Bremen, nur 45 Autominuten vom Hamburger Zentrum entfernt. Unser Areal umfasst ca. 100 ha, von denen 90 % landschaftlich als Seen, Wald- und Grasflächen gestaltet sind. Das Zentrum bildet der Market Dome, ein großzügig verglaster Komplex. Hier kann man zu jeder Jahreszeit ein karibisch inspiriertes Ambiente genießen – einschließlich echter Palmen, Wasserläufe, Flamingos und Papageien.

**Öffnungszeiten:** täglich geöffnet  
**Familienkarte:** ab 28,- €

**Center Parcs Bispinger Heide**  
Töpinger Straße 69, 29646 Bispingen  
Tel. 05194 940

**Reservierungen & Informationen unter**  
[www.TagesausflugCenterParcs.de/BS](http://www.TagesausflugCenterParcs.de/BS)

- ✓ Ob drinnen oder draußen, entspannend oder spannend, für Jung oder Alt! Bei Center Parcs finden Sie mehr als 60 **Aktivitäten**





## BADUE

### 100% Badespaß

Ob Schwimmen, Fitness oder Relaxen – das BADUE bietet eine moderne Badelandschaft für die ganze Familie!

Im Winter lädt das Hallenbad mit 50 m Schwimmbecken, einem tollen Nichtschwimmerbereich sowie Hot-Whirlpool zum Relaxen und Aktivsein ein. In dem 30°C warmen Außenbecken ist sogar bei Schnee Badespaß unter freiem Himmel garantiert.

#### Öffnungszeiten Hallenbad

Di - Fr 6:15 - 9:45 Uhr; Di - Do 14:30 - 20 Uhr;  
Mo + Fr 15 - 20 Uhr; Sa 8:15 - 18 Uhr;  
So 8:15 - 16:30 Uhr

Im Sommer können sich alle Wasserfans im Sportbecken, dem Nichtschwimmerbereich oder auf der Wasserrutsche richtig austoben. Das große Außen Gelände mit Liegewiese bietet neben Entspannung für alle Sportbegeisterten von Boccia über Beachvolleyball bis zu Schach immer Abwechslung.

#### Öffnungszeiten Freibad

Mo - Fr 6:15 - 20 Uhr;  
Sa + So 8:15 - 18:30 Uhr

#### Badeland Uelzen (BADUE)

Verßer Straße 77, 29525 Uelzen  
Tel. 0581 960 311  
[www.badue.de](http://www.badue.de)



## Südsee-Badeparadies

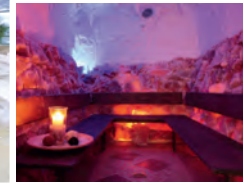
### Ab in die Südsee - Spaß und Erholung unter Palmen!

Unter einem weiten Glasdach finden die Gäste vielfältige Möglichkeiten zu Vergnügen und Entspannung. Bei Temperaturen um 30°C lässt es sich herrlich zwischen Palmen und Bananenstauden relaxen. In diesem Wasserparadies spielen Kinder die Hauptrolle egal ob im **Wellenbad**, auf der **Familienrutsche** oder im **Wildwasserkanal**, der durch den Außenbereich des Bades führt. Im Kinderparadies mit **Piratenschiff** und Rutsche haben auch die kleinen

Wasserratten ihren Spaß. Wer nun gern Gesundheit mit Badevergnügen verbindet, findet in der Sauna die richtige Erholung. Ein **römisches Dampfbad**, **Whirlpool** sowie eine Außenterrasse ergänzen das Angebot. Sollten Hunger und Durst die Kräfte schwinden lassen, so bietet die **Kontiki-Bar** eine Auswahl an leckeren Gerichten und Getränken.

#### Südsee-Badeparadies

Südsee-Camp 1, 29649 Wietzendorf  
Tel. 05196 980330  
[www.suedsee-camp.de](http://www.suedsee-camp.de)



## Soltau Therme

Über allen Schwimmern schwebt ein Highlight: Das Cabriodach.

Wellness in allen Facetten ist im **Vitadrom**, dem Gesundheitszentrum der Soltau Therme angesagt. Auch Fitness kommt nicht zu kurz: Hier kann man sich in Bestform bringen, individuell oder in der Gruppe.

Die Soltau Therme bietet für Jung und Alt eine faszinierende Vielfalt rund ums Wasser, für Ihre Auszeit vom Alltag!



### Wohlfühl- und Badeinseln mitten in Soltau

Die Soltau Therme ist ein idealer Ort für Sole- und Saunagenuss, Wellness, Schwimmspaß und Sport. Sole wird hier aus der eigenen Quelle gefördert. Im **Solebad-Pavillon** mit Außenbecken fließt der bis zu 35 Grad warme Jungbrunnen.

Die vielfältige **Saunalandschaft** lädt zu gesunder Entspannung ein. Herrlich nach Wald duftet es im großen Saunagarten. Insgesamt stehen 7 Saunen und 1 Dampfbad zur Verfügung. Einatmen und auftanken: Ein Besuch in der neuen Soleoase mit Salzgrotte tut einfach gut und ist auch unabhängig von einem Therme-Besuch möglich.

Im **Schwimmbad** hat die ganze Familie von Klein bis Groß Spaß: Mit Sprungturm, 25 Meter Sportschwimmbecken, Kinder-Badeland, rasanter Riesenrutsche mit Zeitmessung und Lehrschwimmbecken kommen alle auf ihre Kosten.

### FACTS

#### Öffnungszeiten:

Solebad/Schwimmbad  
Montag  
Dienstag - Sonntag  
Feiertage

10 - 22 Uhr  
9 - 22 Uhr  
9 - 22 Uhr

Sauna

täglich von 10 - 22 Uhr

#### Soltau Therme

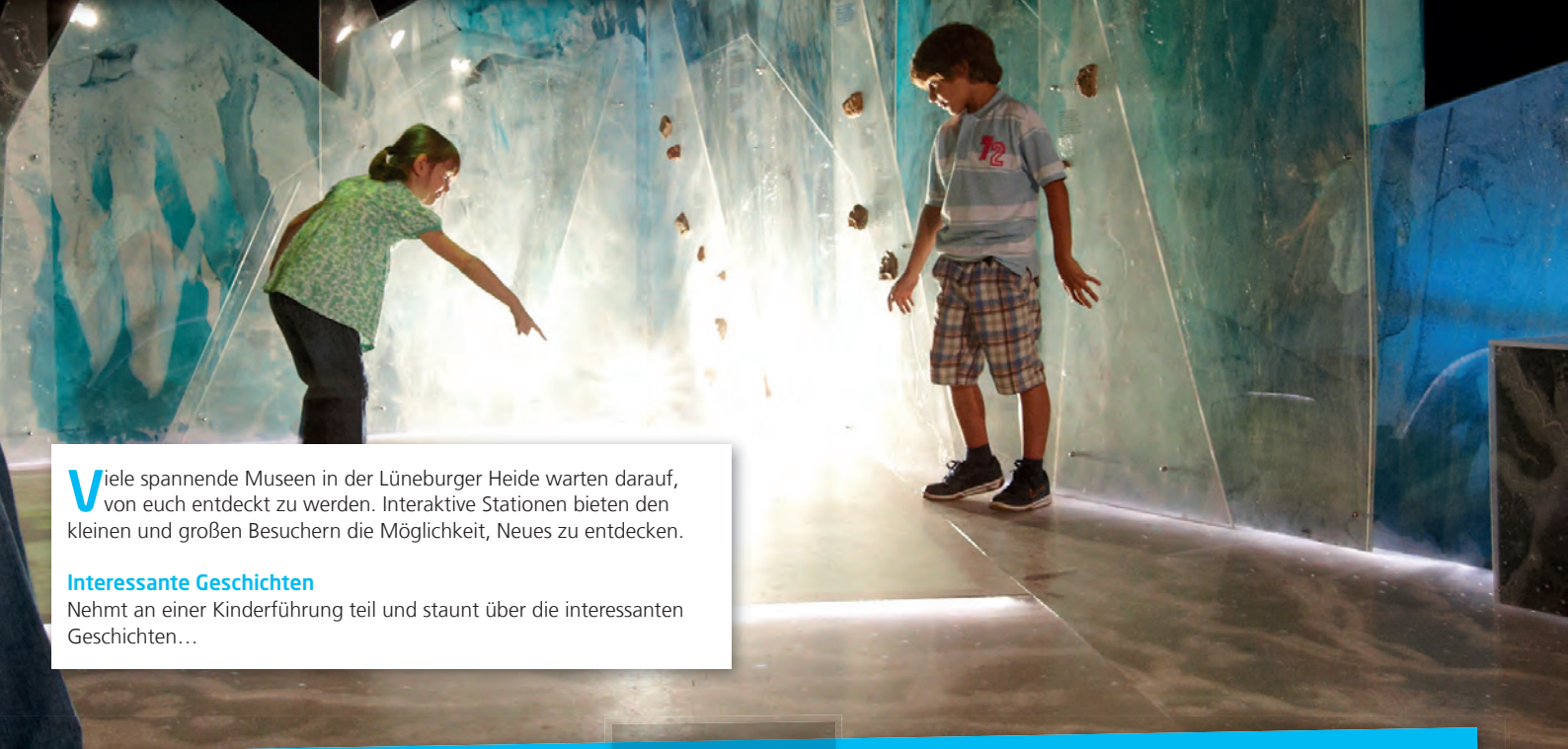
Mühlenweg 17, 29614 Soltau  
Tel. 05191 84481  
[info@soltau-therme.de](mailto:info@soltau-therme.de)

[www.soltau-therme.de](http://www.soltau-therme.de)



# Für schlaue Füchse

## Spannende Museen



Viele spannende Museen in der Lüneburger Heide warten darauf, von euch entdeckt zu werden. Interaktive Stationen bieten den kleinen und großen Besuchern die Möglichkeit, Neues zu entdecken.

### Interessante Geschichten

Nehmt an einer Kinderführung teil und staunt über die interessanten Geschichten...

## Kommt mit auf Entdeckungstour:

- 1 **HEIDE-EXPRESS, Lüneburg** *Seite 34*  
[www.lhg.me/12437](http://www.lhg.me/12437)
- 2 **Museumsdorf Hösseringen** *Seite 34*  
[www.lhg.me/2339](http://www.lhg.me/2339)
- 3 **Deutsches Erdölmuseum Wietze** *Seite 35*  
[www.lhg.me/9971](http://www.lhg.me/9971)
- 4 **Deutsches Panzermuseum Munster** *Seite 35*  
[www.lhg.me/2044](http://www.lhg.me/2044)
- 5 **ISERHATSCHKE, Bispingen** *Seite 36 / 37*  
[www.lhg.me/2741](http://www.lhg.me/2741)
- 6 **Spielmuseum, Soltau**  
[www.lhg.me/843](http://www.lhg.me/843)
- 7 **felto Filzwelt, Soltau**  
[www.lhg.me/13702](http://www.lhg.me/13702)
- 8 **Feuerwehrmuseum, Marxen**  
[www.lhg.me/254](http://www.lhg.me/254)
- 9 **Freilichtmuseum am Kiekeberg, Rosengarten**  
[www.lhg.me/248](http://www.lhg.me/248)
- 10 **Museumsbauernhof, Wennerstorf**  
[www.lhg.me/251](http://www.lhg.me/251)
- 11 **Deutsches Salzmuseum, Lüneburg**  
[www.lhg.me/12129](http://www.lhg.me/12129)
- 12 **Helms Museum, Harburg**  
[www.lhg.me/3846](http://www.lhg.me/3846)
- 13 **Burg Bodenteich, Bad Bodenteich**  
[www.lhg.me/514](http://www.lhg.me/514)
- 14 **Schloss Celle**  
[www.lhg.me/298](http://www.lhg.me/298)
- 15 **Heide-ErlebnisZentrum, Undeloh**  
[www.lhg.me/3605](http://www.lhg.me/3605)
- 16 **Naturpark-Informationszentrum, Eschede**  
[www.lhg.me/9198](http://www.lhg.me/9198)
- 17 **Schiffshebewerk, Scharnebeck**  
[www.lhg.me/1169](http://www.lhg.me/1169)
- 18 **Großschleuse Esterholz, Wrestedt**  
[www.lhg.me/9603](http://www.lhg.me/9603)
- 19 **Hundertwasser-Bahnhof, Uelzen**  
[www.lhg.me/900](http://www.lhg.me/900)



## HEIDE-EXPRESS

Von Mai bis Oktober bringt Sie die **Museumseisenbahn** von Lüneburg über Erbstorf, Scharnebeck und Neetze in das Elbstädtchen Bleckede. Dort finden Sie im Elbschloss ein Aquarium mit heimischen Fischen, eine Biberanlage, einen Aussichtsturm und eine Ausstellung. Spazier- und Wanderwege führen durch die historische Innenstadt oder ein Stück entlang der Elbe. Cafés und Restaurants sorgen für das leibliche Wohl. Fahrradbegeisterte können ihr **Fahrrad** auf dieser Strecke im Zug **kostenlos** mitnehmen.

Die Museumseisenbahn wird ehrenamtlich von den Mitgliedern der „Arbeitsgemeinschaft Verkehrsfreunde Lüneburg e.V.“ betrieben.

Der HEIDE-EXPRESS bietet weiterhin auch **Sonderfahrten** (z.B. Ostereiersuchfahrt, Fahrt ab Winsen/Luhe, Nikolausfahrt) an. Auch kann die Bahn für Feierlichkeiten oder Betriebsausflüge gechartert werden.

**HEIDE-EXPRESS Lüneburg**  
Tel. 05852 951414  
[www.heide-express.de](http://www.heide-express.de)  
Fahrpläne in der Tourist-Information



## Museumsdorf Hösseringen

Aktionstage, Handwerksvorführungen und Ausstellungen – mit einem großen Angebot für Kinder und Familien wartet das Museumsdorf auf.

**Basteln, Spielen und Mitmachen** heißt es an vielen Tagen und besonders in den Ferienzeiten. An den Sonntagen zeigen ein Schmied oder eine Weberin ihr altes Handwerk – Mitmachen ist erwünscht.

Auf dem Rundweg durch das Museum ist zu erleben, wie die Menschen in der Zeit von 1600 bis 1950 gelebt haben, Häuser und Gärten, Werk-

stätten und Ausstellungen erzählen ihre Geschichten. Im großzügigen Freigelände vermittelt der **Heidenteckerpfad** viel Wissenswertes und Spannendes über die Lüneburger Heide und ihre Tiere. **Neu** für Familien ist das Angebot **„Nächtliche Tierwelt im Museumsdorf“**, eine spannende Erkundungstour im Dunkeln, die im Juli und August stattfindet.

**Museumsdorf Hösseringen**  
Landtagsplatz 2, 29556 Suderburg  
[info@museumsdorf-hoesseringen.de](mailto:info@museumsdorf-hoesseringen.de)  
[www.museumsdorf-hoesseringen.de](http://www.museumsdorf-hoesseringen.de)



## Deutsches Erdölmuseum Wietze

In Wietze steht die Wiege der deutschen Erdölindustrie. Hier wurde 1858/59 die **erste Ölquelle** erschlossen, über 2.000 Bohrungen folgten. Bis 1963 gab es auch ein Erdölbergwerk.

Auf dem Museumsgelände, Teil des Ölfelds, sind verschiedene technische Relikte aus der Zeit um 1900 erhalten geblieben. Eine Freiluftausstellung umfasst weitere Bohr- und Fördereinrichtungen sowie Nutzfahrzeuge. Echtes „Highlight“ ist ein **54 m hoher Bohrturm**. Viele Objekte sind noch funktionsfähig.

Die Dauerausstellung informiert, wie Erdöl entsteht, es gesucht, gefördert und verarbeitet wird. Weitere Angebote auf Anfrage.

### Geöffnet:

März-November Di-So 10-17 Uhr  
Juli-August Mo-So 10-18 Uhr  
Einlass bis 1 Stunde vor Schließung

**Deutsches Erdölmuseum Wietze**  
Schwarzer Weg 7-9, 29323 Wietze  
[www.erdoelmuseum.de](http://www.erdoelmuseum.de)



## Deutsches Panzermuseum Munster

**Technik | Kultur | Gesellschaft**  
Auf ca. 10.000 m<sup>2</sup> zeigt das Panzermuseum **150 Großgeräte**: Panzer, Geschütze und Fahrzeuge – von 1917 bis heute. Hinzu kommen viele weitere Exponate wie Uniformen, Orden, Waffen, ungepanzerte Fahrzeuge, Funkgeräte und Militärspielzeug. Im Außenbereich vermittelt der **begehbare Panzer** vom Typ Leopard 1 authentisch das Gefühl der Enge im Panzer und der Bedeutung der Zusammenarbeit der Besatzung. Aber es geht nicht nur um Technik: Die Objekte werden sozial- und kulturhistorisch eingeordnet und kritisch interpretiert. Das Museum will nicht

nur informieren, sondern auch zu Fragen und kritischer Auseinandersetzung mit der deutschen Geschichte – insbesondere der deutschen Militärgeschichte – anregen.

### Öffnungszeiten:

Di - So 10 - 18 Uhr, letzter Einlass 17 Uhr  
Feiertags und Juni-Sept. auch montags geöffnet

### Preise:

EW 8,- €, Ki (6-13 J.) 4,- €, Ki bis 5 J. frei

**Das Panzermuseum Munster**  
Hans-Krüger-Str. 33, 29633 Munster  
[info@daspanzermuseum.de](mailto:info@daspanzermuseum.de)  
[www.daspanzermuseum.de](http://www.daspanzermuseum.de)





## ISERHATSCHKE

**ISERHATSCHKE** mit all seinen Möglichkeiten, hat sich aufgemacht, zu den herausragenden Sehenswürdigkeiten zu zählen und setzt der unverwechselbaren Lüneburger Heide die Krone auf:

- ✓ adelt Land und Leute
- ✓ orientiert sich an den Weltkulturerbestätten Sanssouci/Potsdam, Wörlitz/Sachsen Anhalt
- ✓ setzt Träume Hermann Löns somit in Taten um
- ✓ schafft ein unverwechselbares bauliches Meisterwerk, ein Gesamtkunstwerk durch Nachhaltigkeit, Vielfalt des Angebots mit bauliche und einzigartigen Höhepunkten
- ✓ bietet Sinn für Ästhetik und Technik, Qualität auf höchstem Niveau

**ISERHATSCHKE** zeigt, dass jeder der möchte, in seiner Spielklasse, Träume verwirklichen kann und somit zur Vielfältigkeit seiner

Heimat beiträgt. Es ist insgesamt eine sehr gelungene historisierende Neuschöpfung als Landmarke eine Arche.

Der **MONTAGNETTO** hat sich durch Leistung geadelt. Eine Nachbildung der Arche Noah befindet sich am MONTAGNETTO, das Neuschwanstein des Nordens und Berg der Sammelleidenschaften mit weiteren ca. 120 verschiedenen Sammlungen. Dieser beeindruckende, ökologische Multifunktionsbau bietet mit seiner Hochzeitsschmiede, der Brotbackofengrotte,

### FACTS

**Öffnungszeiten:** ganzjährig geöffnet  
 April - Oktober 10 - 18 Uhr  
 November - März 11 - 16 Uhr

Führungen zu jeder vollen und halben Stunde.  
 Letzte Führung eine Stunde vor Schließung.

**Eintrittspreise:**  
 Erwachsene 12,- €  
 Kinder (7-12 Jahre) 8,- €  
 Kinder bis 6 Jahre frei

**ISERHATSCHKE**  
 Nöllestraße 40, 29646 Bispingen  
 Tel. 05194 1206  
 info@iserhatschke.de

[www.iserhatschke.de](http://www.iserhatschke.de)



der ArachneRie, dem atemberaubenden Sala del Monte, außergewöhnliche, kulturelle und künstlerische Besonderheit. Hier befindet sich die **weltweit vielseitigste Biersammlung** mit 23.000 vollen Flaschen aus 190 Ländern sowie eine beachtenswerte **Phillumenie-Sammlung** mit ca. 250.000 Streichholzschachteln.

Im Mittelpunkt des **größten und sehenswertesten philosophischen barocken Eisenparks Europas** mit 200 philosophischen Sprüchen steht der **Ebereschen-Eisen-Glocken-Baum**. Sehenswert ist der **kleinste Preußen-Museums-Pavillon Deutschlands** mit einer Ausstellung, die auf 15,33 m<sup>2</sup> in Vitrinen untergebracht ist.



ISERHATSCHKE ist ganzjährig geöffnet und bietet seinen Besuchern umfangreiche, wetterunabhängige Besichtigungsmöglichkeiten bestimmter Räumlichkeiten der Jagdvilla. Der wohl schönste Raum der Jagdvilla ist das **Diana-Sanssouci-Zimmer**, ein mit Blattgold verzierter Saal.

ISERHATSCHKE wird bereits heute der denkmalpflegerischen Neuschöpfung in der Lüneburger Heide zugerechnet.





# Open-Air Erlebnisse

## Barfußpark & Erlebnispfade



**D**ass die Natur nicht langweilig sein muss, beweisen euch die vielen familienfreundlichen und naturnahen Attraktionen in der Lüneburger Heide. Schaut selbst:

- 1 **Barfußpark, Egestorf** Seite 39  
[www.lhg.me/2538](http://www.lhg.me/2538)
- 2 **Märchenwanderweg „Der Trickser“, Jesteburg**  
[www.lhg.me/325](http://www.lhg.me/325)
- 3 **Planetenlehrpfad, Handeloh**  
[www.lhg.me/3171](http://www.lhg.me/3171)
- 4 **Erlebnispfad Machandel, Oberhaverbeck**  
[www.lhg.me/7120](http://www.lhg.me/7120)
- 5 **Wassererlebnispfad Hardautal, Suderburg**  
[www.lhg.me/11120](http://www.lhg.me/11120)
- 6 **Vierhundert-Wasser-Barfußpfad, Bad Bodenteich**  
[www.lhg.me/814](http://www.lhg.me/814)
- 7 **Fluss-Wald-Erlebnispfad, Hermannsburg**  
[www.lhg.me/7746](http://www.lhg.me/7746)
- 8 **Blauer Waldpfad, Lintzel**  
[www.lhg.me/5279](http://www.lhg.me/5279)



## Barfußpark Lüneburger Heide

In Norddeutschlands größtem Barfußpark könnt ihr an **über 60 Erlebnisstationen** eure Sinne reizen. Auf nackten Sohlen wie ein Fakir über Glasscherben stolzieren oder bis zu den Knien durch den Matsch trampeln. Ein Baumtelefon, ein Kriechtunnel und die Summsteine bringen euch bestimmt zum Staunen.

Immer mehr Menschen haben Freude daran, barfuß zu laufen. Für die einen ist es einfach nur Spaß, für andere ein Weg intensiver **Natur- und Sinneserfahrung**. Gesundheitliche Aspekte spielen auch oft eine Rolle, denn schon Sebastian Kneipp hat herausgefunden, dass barfußlaufen das Immunsystem stärkt.

Action auf eine ganz andere Art und Weise erleben.



### FACTS

**Öffnungszeiten:** Mai – Oktober

#### Eintrittspreise:

Erwachsene	6,- €
Kinder	4,- €
Familienticket 1 (2 Erwachsene + 2 Kinder)	17,- €
Familienticket 2 (2 Erwachsene + 3 – 4 Kinder)	20,- €
Gruppenermäßigung ab 12 Personen	

**Barfußpark Lüneburger Heide**  
Ahornweg 9, 21272 Egestorf  
[info@egestorf.de](mailto:info@egestorf.de)

[www.barfusspark-egestorf.de](http://www.barfusspark-egestorf.de)

Unsere Wege enthalten eine Vielfalt von Materialien sowie Möglichkeiten zum Balancieren und Herausforderungen für die Geschicklichkeit und das Bewegungsgefühl. Der **Yoga-Wald** und das **Salzineum**, ein Raum komplett ausgekleidet mit weißem Salz, runden das Sinneserlebnis ab. Über 60 spannende Stationen warten darauf, entdeckt und erprobt zu werden. Einfach mal raus in die Natur und Spaß und





# Familien willkommen

## Top Familienunterkünfte

Unterkünfte mit dem Logo KinderFerienLand Niedersachsen sind gecheckt, mit diesem Qualitätssiegel ausgezeichnet und garantieren ein Rund um Sorglos Paket für euren Urlaub.



Ob Ferienwohnung oder -haus, Hotel oder Pension, Campingplatz oder Bauernhof – wir haben das passende Angebot.

Weitere Infos unter [www.lhg.me/8487](http://www.lhg.me/8487)



Lassen Sie sich im ANDERS Hotel Walsrode so richtig verwöhnen.

Unsere 75 modernen und komfortablen Zimmer bieten eine gemütliche Rückzugsmöglichkeit aus dem Alltag.

Kulinarische Köstlichkeiten und kindgerechte Mahlzeiten bieten wir Ihnen im Erlebnis-Restaurant „ANDERS“.

Im Spielzimmer „anderland“ kommt bei den Kids keine Langeweile auf. Außerdem wartet vor dem Erlebnis-Restaurant „ANDERS“ das Piratenschiff „Wilde Lucy“ auf mutige Entdecker.

In keiner anderen Region Deutschlands gibt es so viele Freizeit-, Erlebnis- und Tierparks so nah beieinander wie in



der Lüneburger Heide. Und unser Haus liegt mittendrin!

Kinder sind bei uns herzlich willkommen! Bis zu zwei Kids (bis 11,99 Jahre) wohnen im Doppelzimmer der Eltern kostenlos inklusive Frühstück.

### ANDERS Hotel Walsrode

Vorbrück Hotelges. mbH & Co.KG  
Gottlieb-Daimler-Str. 11  
29664 Walsrode  
Tel. 05161 6070  
www.anderswalsrode.de  
info@anderswalsrode.de



Zimmer	ÜF pro Nacht (€)
DZ	ab 120
EZ	ab 90
FZ	ab 139

Infos & Buchung unter [www.lhg.me/424](http://www.lhg.me/424)



17 Ferienobjekte von 65 bis 430 m<sup>2</sup> Größe, ideal für Familien und große Gruppen, modern und geschmackvoll eingerichtet, stehen umgeben vom Gutswald direkt vor der Stadt Walsrode unseren Gästen zur Verfügung.

Mehrere Spielscheunen, über 25 Kettcars, Ponys, Streichelzoo, Angelsee, aktive Landwirtschaft und vieles mehr, bietet unser Hof für erlebnisreiche Tage.

Museen, Wanderwege und Heideflächen sowie die Städte Lüneburg und Celle sind schnell erreichbar. Hannover, Hamburg und Bremen sind maximal eine Stunde entfernt.

In der Nähe finden Sie mehrere Freizeitparks, wie Weltvogelpark Walsrode, Serengeti-Park Hodenhagen und Heide Park Resort Softau.

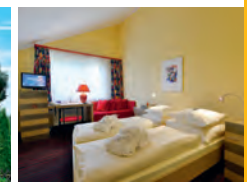
### Gut Grasbeck

Joachim Rüdell  
Gut Grasbeck  
29664 Walsrode  
Tel. 05161 5688  
www.gut-grasbeck.de  
info@gut-grasbeck.de



Fewo-Typ	Größe	Pers.	1. ÜN (€)	2. ÜN (€)
15 FW	65 - 240	5 - 10	ab 112	ab 62
2 FH	90 - 330	8 - 16	ab 200	ab 125

Infos & Buchung unter [www.lhg.me/12422](http://www.lhg.me/12422)



### Urlaub für die ganze Familie!

Das Michel & Friends Hotel Lüneburger Heide ist ein 4-Sterne Urlaubshotel im Herzen des Aller-Leine-Tals.

Das Hotel verfügt über 122 komfortable Zimmer in verschiedenen Kategorien. Vom gemütlichen Einzelzimmer bis zum Familienappartement – wir haben alles zum Wohlfühlen.

Das einladende Foyer ist zentraler Treffpunkt, zwei gemütliche Restaurants sorgen für Ihr leibliches Wohl und für einen Absacker steht Ihnen unsere Skybar zur Verfügung.

Ein weitläufiger Garten mit Spielplatz und großer Terrasse gehören ebenso



zum Haus wie ein Freizeitbereich mit Schwimmbad, Sauna, Dampfsauna und Fitnessraum. Leihfahrräder, E-Bikes und ein Kinderparadies stehen ebenso zu Verfügung.

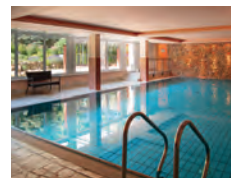
### Michel & Friends Hotel Lüneburger Heide

Hodenhagen Hotel Betriebs GmbH & Co.KG  
Hudemühlenburg 18  
29693 Hodenhagen  
Tel. 05164 8090  
www.michelhotel-lh.de  
info@michelhotel-lh.de



Zimmer	ÜF pro Nacht (€)
DZ	ab 95
EZ	ab 73

Infos & Buchung unter [www.lhg.me/317](http://www.lhg.me/317)



In einem 7 ha großen Landschaftspark, am Rande des Naturschutzgebietes Ostenholzer-Moor liegt das familiengeführte Hotel Heide-Kröpke\*\*\*\*S im Süden der Lüneburger Heide.

Geschmackvoll eingerichtete Zimmer und ein Ferienhaus mit allem Komfort erwarten Sie.

Nutzen Sie unsere Angebote wie Leihfahrräder, Kinderspielplatz, Tennisplatz, Tischtennis, Kegelbahn, Liegewiese, Gartenterrasse oder BBQ-Abende.

Oder gönnen Sie sich eine Auszeit in der Wellness- und Spa-Landschaft des Hotels, mit Schwimmbad, Saunen, Kosmetik und Massageanwendungen.

Mit dem Auto sind die umliegenden Freizeit- und Tierparks schnell zu erreichen.

### Hotel Heide-Kröpke

Hotel Heide Kröpke GmbH  
Esseler Damm 1  
29690 Schwarmstedt OT Essel  
Tel. 05167 9790  
www.heide-kroepke.de  
hotel@heide-kroepke.de



Zimmer	ÜF pro Nacht (€)
DZ	ab 120
EZ	ab 90



Fewo-Typ	Größe	Pers.	1. ÜN (€)	2. ÜN (€)
1 FH	95	2 - 7	ab 140	ab 130

Infos & Buchung unter [www.lhg.me/453](http://www.lhg.me/453)





Ein vollbewirtschafteter Bauernhof mit vielen Tieren. Ruhig am Landschaftsschutzgebiet gelegen zw. Walsrode und Bad Fallingb. Bostel.

Auf dem Hof befinden sich unterschiedlich große denkmalgeschützte Gebäude, in denen sich modern eingerichtete FW's befinden.

Kinder haben viel Platz zum Spielen. Kaninchen, Heidschnucken, Zwergziegen, Enten, 4 kleine Ponys (keine Reittiere), Esel, Pferde, eine Katze und ein kinderlieber Hund sind ebenfalls auf dem Hof.

An jeder FW/FH große Gärten mit Sitzplätzen, Grill, Volleyballfeld, Haushaltsraum, Waschmaschine/Trockner.

Service-Angebote: Frühstück im Gruppenraum, Brötchenservice, gefüllter Kühlschrank am Anreisetag, Planwagenfahrten, Club-Karte der Soltau Therme, Vermieterkarte Strandbad Düşhorn.

### Ferien Hof Meinerdingen

Ferien Hof Meinerdingen GbR

Dorfallee 1

29664 Walsrode OT Honerdingen

Tel. 05161 72002

www.hof-meinerdingen.de

post@hof-meinerdingen.de



Fewo-Typ	Größe	Pers.	1. ÜN (€)	2. ÜN (€)
6 FW	63	2 - 4	ab 105	ab 60
1 FH	93	4 - 6	ab 125	ab 80



Infos & Buchung unter [www.lhg.me/9788](http://www.lhg.me/9788)



### Claudia Drewes Ferienhäuser

Claudia Drewes / Ilse Drewes

Höllenbergweg 5

21271 Hanstedt OT Ollsen

Tel. 04184 1778

www.ollsen.de/drewes

drewes@ollsen.de



Fewo-Typ	Größe	Pers.	1. ÜN (€)	2. ÜN (€)
4 FH	60	4 - 5	ab 115	45 - 50



Infos & Buchung unter [www.lhg.me/237](http://www.lhg.me/237)



### Ringhotel Bertram

Hotel Alwin Bertram KG

Moorstraße 1

29690 Schwarmstedt

Tel. 05071 8080

www.hotel-bertram.de

info@hotel-bertram.de



Zimmer	ÜF pro Nacht (€)
DZ	ab 95
EZ	ab 65

Infos & Buchung unter [www.lhg.me/909](http://www.lhg.me/909)



Unser **familienfreundlicher Campingplatz** bietet ausreichend Platz für Gäste mit Zelt, Wohnwagen oder Wohnmobil. Sollten Sie Ihre Unterkunft nicht selber mitbringen wollen, so stehen Ihnen eine **Vielzahl von Mietobjekten** zur Verfügung!

Egal ob im **Schlaf-Fass, Gästezimmer, Mobilheim oder Ferienhaus**... Unsere Anlage bietet für jeden die richtige Unterkunft!

Das **Heide Park Resort ist nur 800 m von unserer Anlage entfernt** und in gut 10 Minuten zu Fuß zu erreichen. Auch viele weitere Parks in der Umgebung sind innerhalb kürzester Zeit mit dem Auto erreicht!

In unserer Rezeption erhalten Sie **Tickets** für das Heide Park Resort, den Weltvogelpark Walsrode, den

Golfpark Soltau, die Soltau Therme, den Wildpark Müden und für Hafentourfahrten in Hamburg zu günstigen Konditionen!

**Langeweile? Fehlanzeige!** Dafür sorgen ein großer Kinderspielplatz, ein Freibad, der E-Bike- und Fahrradverleih, unsere geführte Radtouren, der Gokartverleih, das WLAN, das Beachvolleyballfeld, der Bolzplatz, das Freiluftbillard, das Freiluftstichtennis und vieles mehr...

Genießen Sie die gut bürgerliche Küche im **Restaurant „Auf dem Sempel“** oder im rustikalen Biergarten. Von Juni bis September servieren wir jeden Freitag Köstliches vom Grill.

Im **SB-Shop** erhalten Gäste täglich frische Backwaren sowie Lebensmittel, Getränke und Campingzubehör.

### Campingplatz „Auf dem Sempel“

Mark Charitonenkow

Auf dem Sempel 1

29614 Soltau

Tel. 05191 3651

www.auf-dem-sempel.de

info@auf-dem-sempel.de



Typ	Größe (m²)	Sanitär	1. ÜN (€)	2. ÜN (€)
Komfort-Stellplatz (inkl. 2 Pers.)	ab 100		ab 23,50	
Schlaf-Fass (bis 4 Pers.)	8		ab 38	
Gästezimmer (bis 4 Pers., inkl. Frühstück)	30	Du/Bad	ab 75	ab 3 ÜN ab 72
Mobilheim (bis 6 Pers.)	32	Du/Bad	ab 92	ab 4 ÜN ab 85
Ferienhaus (bis 4 Pers.)	40	Du/Bad	ab 105	ab 4 ÜN ab 95
Ferienhaus (bis 5 Pers.)	70	Du/Bad	ab 115	ab 4 ÜN ab 105

Infos & Buchung unter [www.lhg.me/4165](http://www.lhg.me/4165)



In ländlicher Idylle bieten wir Ihnen Ruhe und Erholung in sieben hell und freundlich eingerichteten Nurdach Ferienhäusern für familienfreundliche Ferien.

Das Herzstück der Ferienhauseanlage ist die große Streichelwiese mit Ponys, Esel, Kaninchen und dem Hühnerhof. Zusätzlich warten diese Freizeiteinrichtungen auf unsere großen und kleinen Gäste:

- Kinderspielplatz mit Baumhaus, Schaukel, Karussell, Rutsche und Sandkasten
- Beachvolleyballfeld und Torwand
- Grillplatz, Lagerfeuerplatz und Steinbackofen sind Treffpunkt für den wöchentlichen Gästeabend
- Eiersuchen im Hühnerstall
- Kutschfahrten mit Ponys



Fewo-Typ	Größe	Pers.	1. ÜN (€)	2. ÜN (€)
8 FH	54	2 - 5	88 - 113	58 - 83

Infos & Buchung unter [www.lhg.me/11740](http://www.lhg.me/11740)



### Ferien für die ganze Familie

Freuen Sie sich auf Ferienspaß und Erholung auf unserem Ferienhof in der Lüneburger Heide. Unsere Komfort-Fewos sind modern und mit viel Liebe zum Detail eingerichtet. Die Wohnungen bieten einen großen Wohnraum mit Essecke, zwei Schlafzimmer, eine sehr gut eingerichtete Küche, Bad/WC sowie Terrasse bzw. Sitzecke mit Gartenmöbeln.

Ob jung, ob alt – Jeder fühlt sich wohl!

Unseren kleinen Gästen bieten wir einen großen Spielplatz, Trampolin, Tischtennis, Fußballkicker, Roller u.v.m. Spiel & Spaß auf unserem Beachvolleyball- u. Fußballplatz.

Unsere Kaninchen und Meerschweinchen freuen sich auf Streicheleinheiten. Kostenloses Ponyreiten auf dem Hof (nach Absprache) möglich. Genießen Sie den Blick in die freie Natur auf unserer Liegewiese oder im Garten. Mindestaufenthalt: HS 7 Nächte / NS 3 Nächte.

### Ferienhof Jungemann

Renate Jungemann

Alvern 2

29633 Munster OT Alvern

Tel. 05190 392

[www.ferienhof-jungemann.de](http://www.ferienhof-jungemann.de)

[ferienhof-jungemann@t-online.de](mailto:ferienhof-jungemann@t-online.de)

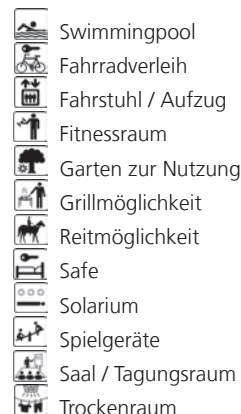
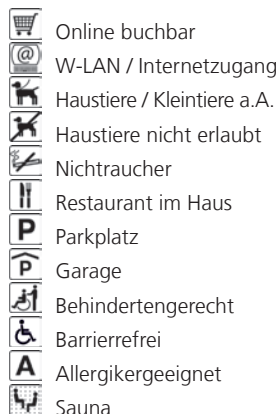


Fewo-Typ	Größe	Pers.	1. ÜN (€)	2. ÜN (€)
2 FW****	82	2 - 4	ab 88	ab 59
3 FW***	65	2 - 5	ab 83	ab 54

Infos & Buchung unter [www.lhg.me/4075](http://www.lhg.me/4075)



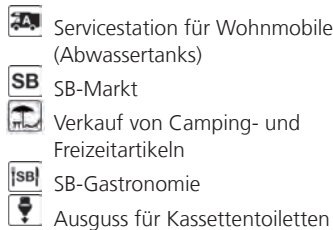
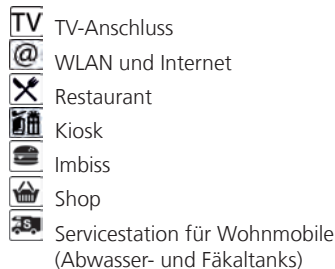
## Piktogramme



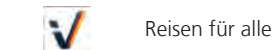
## Piktogramme Ferienwohnungen- & Häuser



## Piktogramme Camping- & Wohnmobilstellplätze



## Logos





## Klassifizierung der Unterkünfte

Die im Verzeichnis den Beherbergungsbetrieben zugeordneten Sterne sind das Ergebnis der entsprechenden Klassifizierung des Deutschen Hotel- und Gaststättenverbandes (DEHOGA) oder des Deutschen Tourismusverbandes (DTV). Beherbergungsbetriebe ohne Sternebezeichnung haben an dieser freiwilligen Klassifizierung nicht teilgenommen. Ein Rückschluss auf ihren Ausstattungsstandard ist damit nicht verbunden.

### Deutsche Hotelklassifizierung

★	Tourist
★★	Standard
★★★	Komfort
★★★★	First Class
★★★★★	Luxus
S	Superior

### Deutsche Klassifizierung für Ferienwohnungen/-häuser

*	Einfache und zweckmäßige Unterkunft
**	Unterkunft mit mittlerem Komfort
***	Unterkunft mit gutem Komfort
****	Unterkunft mit gehobenem Komfort
*****	Unterkunft mit erstklassigem Komfort

HINWEIS: Bauernhöfe sind teilweise nach den Kriterien der DLG (Deutsche Landwirtschaftsgesellschaft) klassifiziert.

### Deutsche Klassifizierung für Privatzimmer

★	Einfache und zweckmäßige Grundausstattung des Objektes mit einfachem Komfort
★★	Unterkunft mit mittlerem Komfort
★★★	Unterkunft mit gutem Komfort
★★★★	Unterkunft mit gehobenem Komfort
★★★★★	Unterkunft mit erstklassigem Komfort

### Klassifizierung der Campingplätze

★	Einfache und zweckmäßige Campingplätze
★★	Campingplätze mit mittlerem Komfort
★★★	Campingplätze mit gutem Komfort
★★★★	Campingplätze mit gehobenem Komfort
★★★★★	Campingplätze mit erstklassigem Komfort

## Impressum

**Herausgeber:** Lüneburger Heide GmbH, Wallstr. 4, 21335 Lüneburg, Tel. 04131 20993099, info@lueneburger-heide.de, www.lueneburger-heide.de | **Layout, Konzeption, Kartografie & Texte:** Lüneburger Heide GmbH | **Druck:** Druckerei Buchheister GmbH, August-Wellenkamp-Str.13 - 15, 2137 Lüneburg | **Bilder:** Lüneburger Heide GmbH, Heide Park Resort, Wildpark Lüneburger Heide, Thomas Ix, Christian Wyrwa, fothoss/fotolia.de (S. 14/15), Max Topcchii/fotolia.de (S. 26/27), Wavebreakmedia/istockphoto.de (S. 40/41 + Titel unten rechts), Digitalpress/fotolia.de (Rückseite oben). Wir bedanken uns bei den Leistungspartnern für die Bereitstellung des Bildmaterials. |

**Stand:** März 2017 © Lüneburger Heide GmbH

Alle Rechte vorbehalten. Die Broschüre dient ausschließlich der Absatzförderung und Information. Aus falschen Angaben oder nicht erfüllten Leistungszusagen kann keine Schadenspflicht gegenüber der Lüneburger Heide GmbH als Herausgeberin abgeleitet werden.

## Zimmertypen

EZ | Einzelzimmer  
DZ | Doppelzimmer  
FZ | Familienzimmer

## Ferienwohnungstypen

FW | Ferienwohnung  
FH | Ferienhaus

## Barrierefrei-Kriterien

Mindestbreite von Türen 90 cm • Schwellen nicht höher als 2 cm  
• Stufen durch Rampen ersetzt oder ergänzt mit max. 10% Steigung  
• Flurbreite mind. 150 cm • Bewegungsfläche vor Möbeln, Waschtisch, WC-Becken mind. 150 cm • Parkmöglichkeit nicht mehr als 25 m vom Betrieb entfernt oder spezieller Parkservice  
• Infos unter [www.klassifizierung.de](http://www.klassifizierung.de).

## Allergikerg geeignet

Fliesen, Parkett oder ähnliches (keine Teppichböden) • allergikergerechte Matratzenüberzüge • Bettwäsche, die kochfest oder bei mind. 60°C waschbar ist • Kopfkissen, Bettdecke und Bettvorleger bei mind. 60°C waschbar • keine Tierhaltung in den zu vermietenden Wohneinheiten.

### ServiceQualität in Niedersachsen

Mit dem Q-Siegel der Initiative ServiceQualität Deutschland können sich Betriebe zertifizieren lassen, die in Ihrem Unternehmen den Fokus auf eine besondere Servicequalität setzen. Sie als Gast können sicher sein, dass der Betrieb kontinuierlich an seiner Servicequalität arbeitet und Ihnen ein besonderes Maß an Aufmerksamkeit und gutem Service entgegengebracht wird.



„Reisen für Alle“ - die bundesweit einheitliche Zertifizierung gibt Menschen mit Mobilitätseinschränkungen Sicherheit bei der Reiseplanung und sorgt für geprüfte Transparenz und Verlässlichkeit im Bereich Barrierefreiheit durch mehrere Kennzeichnungsstufen:

- Informationen zu Barrierefreiheit
- Barrierefreiheit geprüft Stufe 1 (teilweise barrierefrei)
- Barrierefreiheit geprüft Stufe 2 (barrierefrei)



## QR-Code

In den Erlebnisanzeigen findet ihr einen QR-Code, ein kleines Quadrat mit schwarzen und weißen Punkten. Scannt den Code mit eurem Smartphone ein und erhaltet weitere Informationen über die Einrichtung direkt auf euer Handy.

für das Erreichen des Vertragszwecks von wesentlicher Bedeutung ist bzw. deren Verletzung die Erreichung des Vertragszwecks gefährdet. Ansprüche gegenüber LHG verjähren innerhalb eines Jahres. Die obigen Haftungsbeschränkungen gelten nicht bei der Verletzung des Lebens, des Körpers oder der Gesundheit, bei grober Fahrlässigkeit oder Vorsatz der Mitarbeiter, Erfüllungsgehilfen oder gesetzlicher Vertreter der LHG sowie bei gesetzlich vorgesehener verschuldensunabhängiger Haftung oder bei übernommenen Garantien.

#### 10. Rechtswahl und Gerichtsstand

10.1. Auf das Rechtsverhältnis zwischen dem Gast und dem Gastgeber sowie dem Gast und der LHG findet ausschließlich deutsches Recht Anwendung. Entsprechendes gilt für das sonstige Rechtsverhältnis.

10.5. Falls sich eine der hier enthaltenen Bestimmungen als unwirksam oder nicht durchsetzbar herausstellen sollte, hat die keinen Einfluss auf die anderen Bestimmungen. Die Unwirksamkeit einzelner Bestimmungen hat nicht die Unwirksamkeit des gesamten Vertrages zur Folge.

#### Vermittelnde Tourismusstelle ist:

Lüneburger Heide GmbH  
Wallstrasse 4 | 21353 Lüneburg

Geschäftsführer: Ulrich von dem Bruch  
Handelsregister beim AG Lüneburg,  
Nr. 201164

Tel.: 0700 / 20 99 30 99  
Fax: 04131 / 30 93 810

E-Mail: [buchung@lueneburger-heide.de](mailto:buchung@lueneburger-heide.de)  
[www.lueneburger-heide.de](http://www.lueneburger-heide.de)

Die Lüneburger Heide GmbH nimmt nicht an einem freiwilligen Streitbeilegungsverfahren vor einer Verbraucherschlichtungsstelle teil. Trotzdem sind wir verpflichtet, Ihnen die Kontaktdaten der zuständigen Stelle zu nennen:

Allgemeine Verbraucherschlichtungsstelle des Zentrums für Schlichtung e.V.  
Straßburger Str. 8, 77694 Kehl  
Tel: 0785179579 40 | Fax: 07851 79579 41  
[www.verbraucher-schlichter.de](http://www.verbraucher-schlichter.de)  
[mail@verbraucher-schlichter.de](mailto:mail@verbraucher-schlichter.de)

Wir weisen auf die Plattform der EU zur außergerichtlichen Online-Streitbeilegung hin unter  
<http://ec.europa.eu/consumers/odr/>

## Gastaufnahme und Vermittlungsbedingungen

**HINWEIS:** Bei den hier aufgeführten Gastaufnahme & Vermittlungsbedingungen handelt es sich um einen Auszug. Die vollständigen Gastaufnahme- & Vermittlungsbedingungen können auf [www.lueneburger-heide.de](http://www.lueneburger-heide.de) abgerufen werden. Bei Buchung erhalten Sie die vollständigen Gastaufnahme- & Vermittlungsbedingungen mit Ihrer Buchungsbestätigung.

Sehr geehrte Gäste der Lüneburger Heide, die Lüneburger Heide GmbH, nachstehend „LHG“ abgekürzt, vermittelt Unterkünfte von „Gastgebern“ (Hotels, Gasthäuser, Pensionen, Privatzimmer und Ferienwohnungen), in den Landkreisen Celle, Harburg, Heidekreis, Lüneburg und Uelzen. Die nachfolgenden Bedingungen, soweit wirksam vereinbart, regeln das Vertragsverhältnis zur Vermittlung von Unterkünften zwischen dem Gast und der LHG und werden Inhalt des im Buchungsfall zwischen dem Gast und dem Gastgeber zu Stande kommenden Gastaufnahme-/Beherbergungsvertrags. Bitte lesen Sie diese Bedingungen daher sorgfältig durch.

#### 1. Stellung der LHG, Geltungsbereich dieser Bedingungen

1.1. Die LHG hat, soweit keine anderweitigen Vereinbarungen ausdrücklich getroffen wurden, lediglich die Stellung eines Vermittlers und schuldet die ordnungsgemäße Vermittlung der Unterkünfte Sie veranstaltet selbst keine Reisen im Sinne der §§ 651a ff BGB und erbringt keine Unterkunftsleistung. Sie haftet nicht für die Angaben des Gastgebers zu Preisen und Leistungen. Eine etwaige Haftung der LHG aus dem Vermittlungsvertrag bleibt hiervon unberührt. Beim Zustandekommen einer Buchung entsteht der Leistung betreffende Vertrag ausschließlich zwischen dem Gast und dem jeweiligen Gastgeber.

1.2. Die vorliegenden Bedingungen gelten für alle Buchungen von Unterkünften, bei denen Buchungsgrundlage das von der LHG herausgegebene Gastgeberverzeichnis und bei Buchungen auf der Grundlage der entsprechenden Angebote auf den Webseiten der LHG.

1.3. Der Gastaufnahme-/Beherbergungsvertrag kommt zwischen dem Gast und dem Gastgeber zustande. Den Gastgebern bleibt es vorbehalten, mit dem Gast im Einzelfall andere als die vorliegenden Gastaufnahmebedingungen zu vereinbaren, bzw. individuelle und abweichende Vereinbarungen von diesen Gastaufnahmebedingungen zu treffen.

#### 2. Vertragsschluss

2.1. Erteilung eines Buchungsauftrages  
Der verbindliche Auftrag an LHG, eine Unterkunft zu besorgen, erfolgt über die Internetseite [www.lueneburger-heide.de](http://www.lueneburger-heide.de).

Der Auftrag kann durch den Gast schriftlich, mündlich, fernmündlich oder online (durch Anklicken des Buttons „Kostenpflichtig buchen“) erfolgen. An den Buchungsauftrag ist der Gast bis zur Annahme oder Ablehnung des Auftrages durch den Gastgeber gebunden. Die Annahme des Auftrages erklärt der Gastgeber durch eine Buchungsbestätigung. Die Buchungsbestätigung kann mündlich erklärt werden (auch am Telefon) oder wird per Post, Fax oder E-Mail versandt.

#### 4. Preise & Leistungen, Minderjährige, Umbuchungen

4.1. Die im Prospekt angegebenen Preise sind Endpreise und schließen die gesetzliche Mehrwertsteuer und alle Nebenkosten ein, soweit bezüglich der Nebenkosten nichts anders angegeben ist. Kurtaxe sowie Entgelte für verbrauchsabhängig abgerechnete Leistungen (z.B. Strom, Gas, Wasser, Kaminholz) und für Wahl- und Zusatzleistungen können gesondert anfallen und ausgewiesen sein.

#### 5. Zahlung

5.1. Nach Vertragsschluss ist eine Anzahlung zu leisten. Diese beträgt, soweit nichts anderes im Einzelfall vereinbart ist, 15% des Gesamtpreises aus den Unterkunftsleistungen und den gebuchten Zusatzleistungen. Sie ist, entsprechend den Angaben in der Buchungsbestätigung, entweder an die LHG als Inkassobevollmächtigte des Gastgebers oder direkt an den Gastgeber zu bezahlen.

5.2. Die Fälligkeit der Restzahlung richtet sich nach der zwischen dem Gast und dem Gastgeber getroffenen und in der Buchungsbestätigung vermerkten Regelung. Ist eine besondere Vereinbarung nicht getroffen worden, so ist der gesamte Unterkunftspreis einschließlich der Entgelte für Nebenkosten und Zusatzleistungen zum Aufenthaltsende zahlungsfällig und an den Gastgeber zu bezahlen.

#### 6. Rücktritt und Nichtanreise

6.1. Der Gast kann jederzeit vor Beginn des Aufenthaltes in der gebuchten Unterkunft vom Vertrag mit dem Gastgeber zurücktreten. Die Rücktrittserklärung kann sowohl gegenüber der LHG als auch gegenüber dem Gastgeber erklärt werden. Aus buchungstechnischen Gründen wird darum gebeten, die Rücktrittserklärung an die LHG (nicht an den Gastgeber) zu richten. Im Interesse des Gastes sollte die Rücktrittserklärung schriftlich erfolgen.

6.2. Der Gastgeber kann im Falle des Rücktritts folgende Entschädigungen verlangen:

- Bei einem Rücktritt bis 45 Tage vor Anreise beträgt die Entschädigung 10 % des vereinbarten Entgelts.
- Bei einem Rücktritt ab 44 bis 22 Tage vor Anreise beträgt die Entschädigung 25 % des vereinbarten Entgelts.

- Bei einem Rücktritt ab 21 bis 15 Tage vor der Anreise beträgt die Entschädigung 40 % des vereinbarten Entgelts.
  - Bei einem Rücktritt ab 14 bis 7 Tage vor der Anreise beträgt die Entschädigung 50 % des vereinbarten Entgelts.
  - Bei einem Rücktritt sechs oder weniger Tage vor der Anreise beträgt die Entschädigung 75 % des vereinbarten Entgelts.
- 6.3. Dem Gast bleibt es ausdrücklich vorbehalten, dem Gastgeber nachzuweisen, dass seine ersparten Aufwendungen wesentlich höher sind, als die vorstehend berücksichtigten Abzüge, bzw. dass eine anderweitige Verwendung der Unterkunftsleistungen oder sonstigen Leistungen stattgefunden hat. Im Falle eines solchen Nachweises ist der Gast nur verpflichtet, den entsprechend geringeren Betrag zu bezahlen.

6.4. Der Abschluss einer Reiserücktrittskostenversicherung wird dringend empfohlen.

#### 8. Pflichten des Kunden, Mitnahme von Tieren, Kündigung durch den Gastgeber

8.3. Der Gast ist verpflichtet, auftretende Mängel und Störungen unverzüglich dem Gastgeber anzuzeigen und Abhilfe zu verlangen. Eine Mängelanzeige, die nur gegenüber der LHG erfolgt, ist nicht ausreichend. Unterbleibt die Mängelanzeige schuldhaft, können Ansprüche des Gastes ganz oder teilweise entfallen.

8.4. Der Gast kann den Vertrag nur bei erheblichen Mängeln oder Störungen kündigen. Er hat zuvor dem Gastgeber im Rahmen der Mängelanzeige eine angemessene Frist zur Abhilfe zu setzen, es sei denn, dass die Abhilfe unmöglich ist, vom Gastgeber verweigert wird oder die sofortige Kündigung durch ein besonderes, dem Gastgeber erkennbares Interesse des Gastes sachlich gerechtfertigt ist oder aus solchen Gründen dem Gast die Fortsetzung des Aufenthalts objektiv unzumutbar ist.

#### 9. Haftung, Verjährung

9.6. Der Gastgeber haftet nicht für Leistungsstörungen im Zusammenhang mit Leistungen, die während des Aufenthalts für den Gasterkennbar als Fremdleistungen lediglich vermittelt werden (z.B. Sportveranstaltungen, Theaterbesuche, Ausstellungen usw.). Entsprechendes gilt für Fremdleistungen, die bereits zusammen mit der Buchung der Unterkunft vermittelt werden, soweit diese in der Ausschreibung, bzw. der Buchungsbestätigung ausdrücklich als Fremdleistungen gekennzeichnet sind.

9.7. Haftung der LHG, Verjährung dieser Ansprüche

Die Haftung von LHG auf Schadensersatz gegenüber dem Gast aus dem Vermittlungsvertrag ist ausgeschlossen, soweit der Schaden auf leichter Fahrlässigkeit beruht. Dies gilt nicht, wenn eine Kardinalpflicht verletzt wurde. Eine Kardinalpflicht ist eine Pflicht, deren Erfüllung die ordnungsgemäße Durchführung des Vertrages überhaupt erst ermöglicht und/oder auf deren Einhaltung der Gast regelmäßig vertrauen darf und/oder die





## Informieren & buchen

Ob telefonisch oder online,  
wir sind für euch da:

- ✓ ausführliche Informationen und Beratung
- ✓ kostenloses Informationsmaterial
- ✓ direkte Buchung von Unterkünften und Pauschalen
- ✓ Gruppenangebote

**Tel. 0700 20 99 30 99**

(normale Gebühren, z.B. aus dem Festnetz der Telekom 0,06 bis 0,12 €, Mobilfunk mehr)



[www.lueneburger-heide.de](http://www.lueneburger-heide.de)